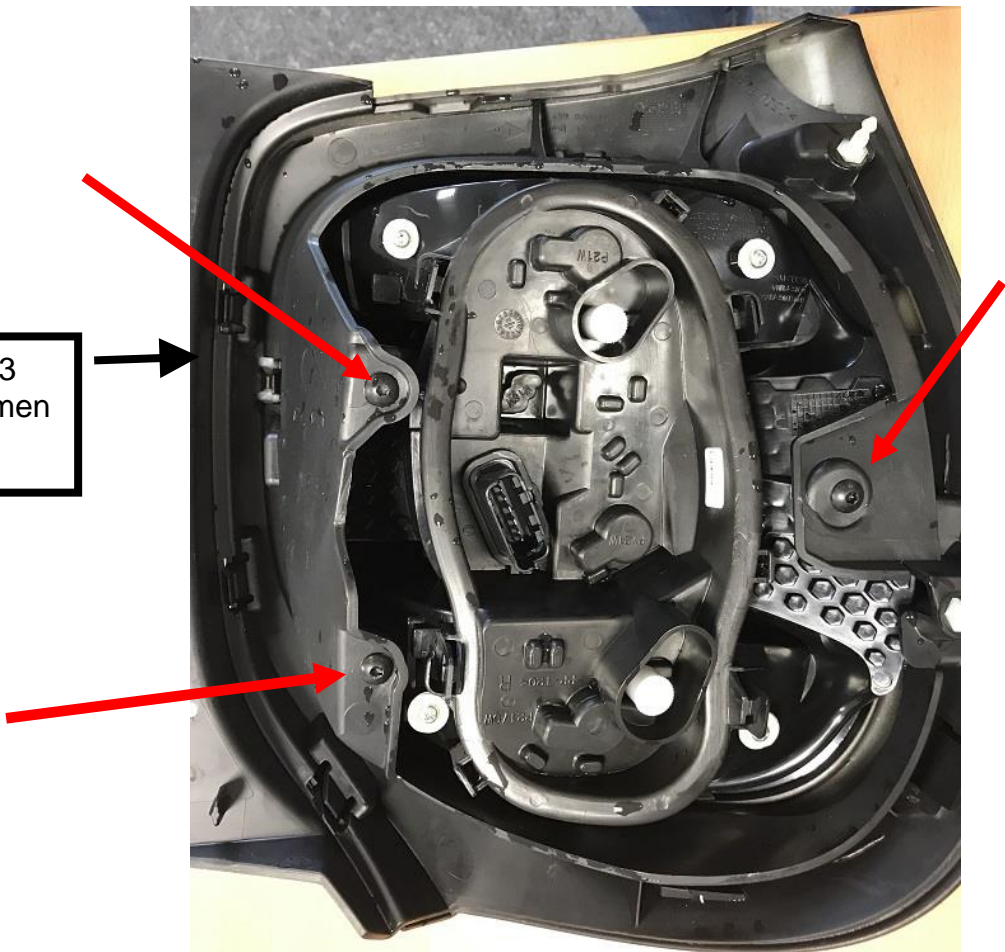


Anbauanweisung modifizierte Rückleuchten
Smart fortwo 453
Ein Produkt von MDC



← Bauen Sie die Rückleuchten aus

Entfernen Sie die 3 Schrauben und nehmen den Rahmen ab.

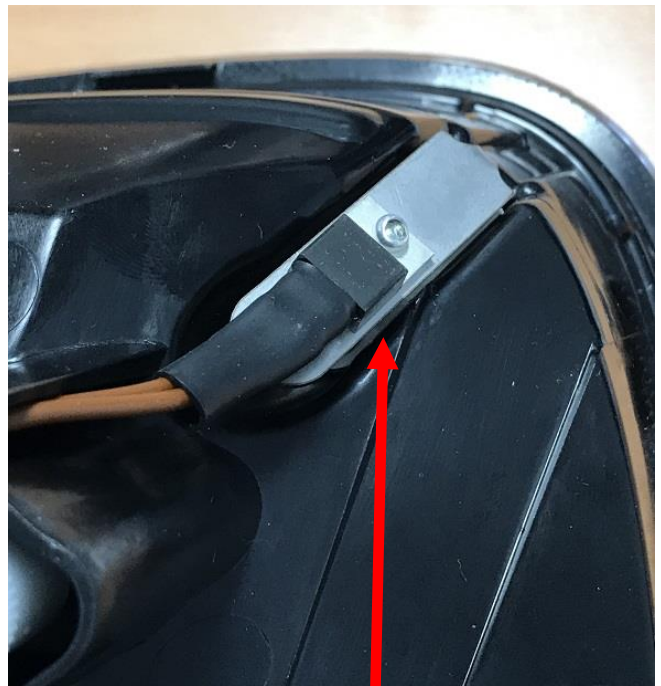


Anbauanweisung modifizierte Rückleuchten
Smart fortwo 453
Ein Produkt von MDC



Entfernen Sie diese Schraube

Setzen Sie den Metallstreifen wie auf dem Bild zu sehen ein und verschrauben ihn



Biegen Sie den Metallstreifen wie auf dem Bild zu sehen um.

Anbauanweisung modifizierte Rückleuchten
Smart fortwo 453
Ein Produkt von MDC



Fixieren Sie die Kabel
mit Heißkleber

Klemmen Sie die
beiden
Quetschverbinder an
die beiden mittleren
Kabel Nr. 3 & 4



**Anbauanweisung modifizierte Rückleuchten
Smart fortwo 453**
Ein Produkt von MDC



Setzen Sie den Rahmen auf die neue Leuchte, verschrauben diese und montieren die Leuchteneinheit wieder an das Fahrzeug